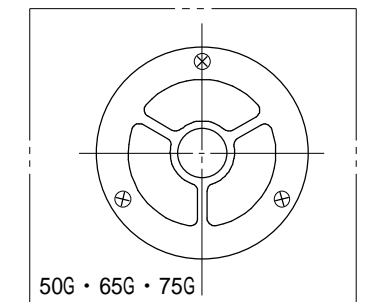
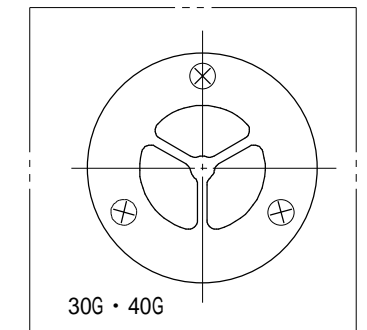
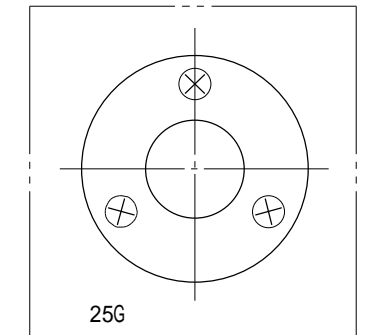
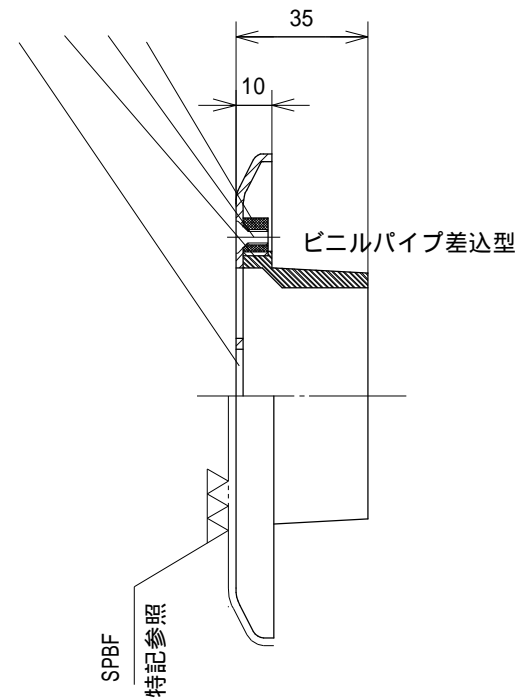
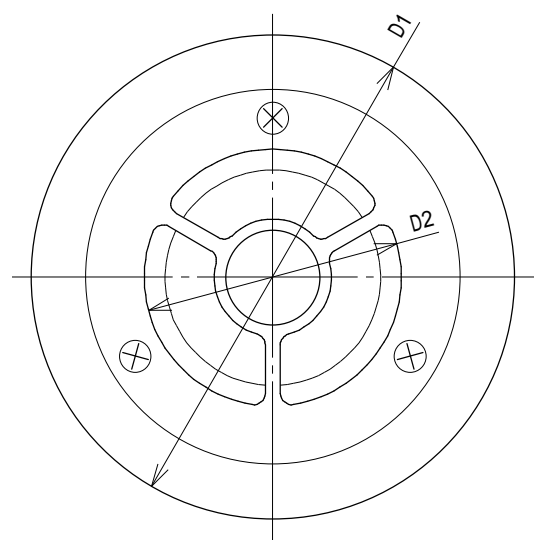


特記

SPBF : #400バフ研磨



機種によって吹出し口の形状が変わります。

* 開口率%はVP管断面積に対する比率です
* 型式の数字が配管接続口の呼び径です

型 式	D1	D2	開口率%
UN 25G	86	26	100
UN 30G	92	32	82
UN 40G	101	41	85
UN 50G	112	52	84
UN 65G	128	68	88
UN 75G	138	78	86

本図はUN 65Gです。

ビニルパイプの内径に差し込みます。 但し、VU及びHTVPには適合しません。

*最高使用温度：50

!) 接続管断面積に対し目皿部の開口面積が小さいので、選定に際し御注意下さい。

仕様・寸法は予告なく変更することがあります。

番号	部 材 名	数	材 質 / 備 考	作成日	09. 9.18	検 図	製 図	設 計
1	目 皿	1	SUS304	縮 尺	~			
2	リ ン グ	1	SUS304	品 名	吐出金具 差込型 UN G シリーズ			
3	目 皿 受	1	PVC	図 番	SE0909UNG			
4	ピ ン	3	SUS304(M4)	社 名	株式会社 水巧エンジニアリング			
記 事								