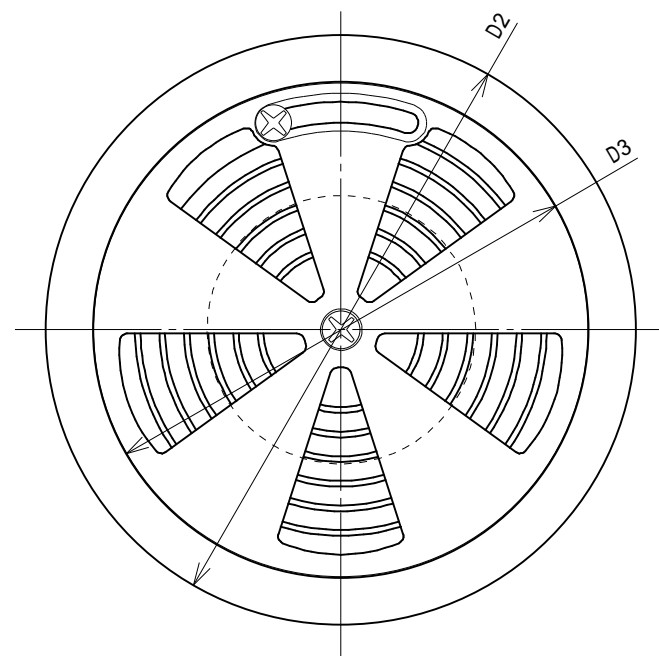
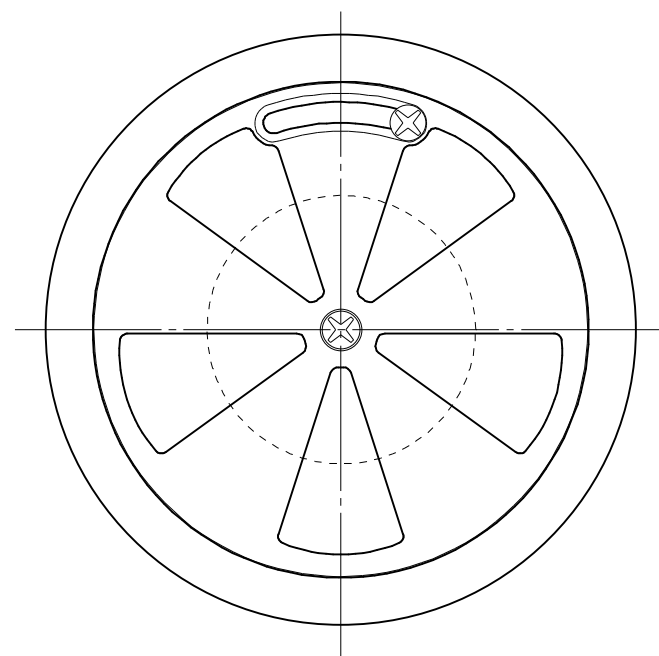


特記

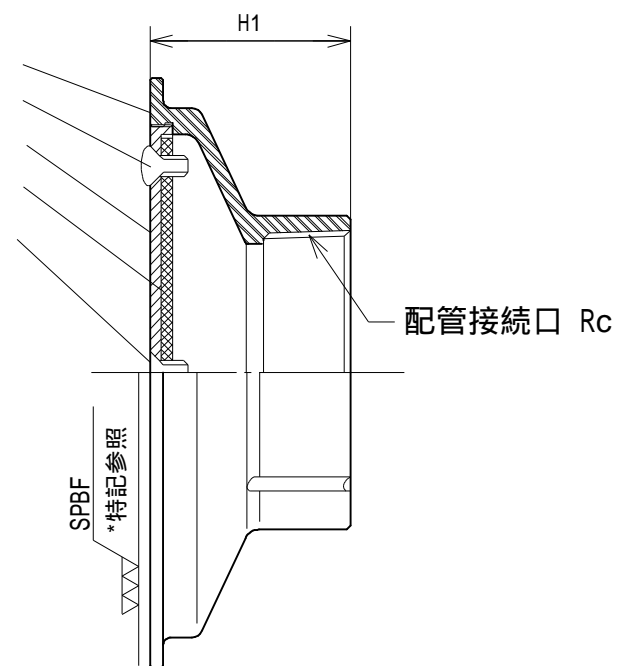
SPBF : #400バフ研磨



全開時



全閉時



\* 開口率%はVP管断面積に対する比率です  
\* 型式の数字が配管接続口の呼び径です

型 式	D2	D3	H1	開口率%
SUC 40 G	101	84	45	90
SUC 50 G	131	110	50	100
SUC 65 G	156	131	53	100
SUC 80 G	181	156	61	105

本図は SUC 65G です。  
型式により、スリット幅又はスリット数が異なります。  
仕様・寸法は予告なく変更することがあります。

番号	部 材 名	数	材 質 / 備 考	作成日	09.08.11	検 図	製 図	設 計
1	目 皿 受	1	SCS13	縮 尺	~			
2	固 定 板	1	SCS13	品 名	流量調整機能付 吐出金具 目皿部 SUC G シリーズ			
3	調 整 板	1	SCS13	図 番	SEC09SUCG-A			
4	調整板固定ビス	1	SUS304 M5	社 名	株式会社 水巧エンジニアリング			
5	調 整 ビ ス	1	SUS304 M5					