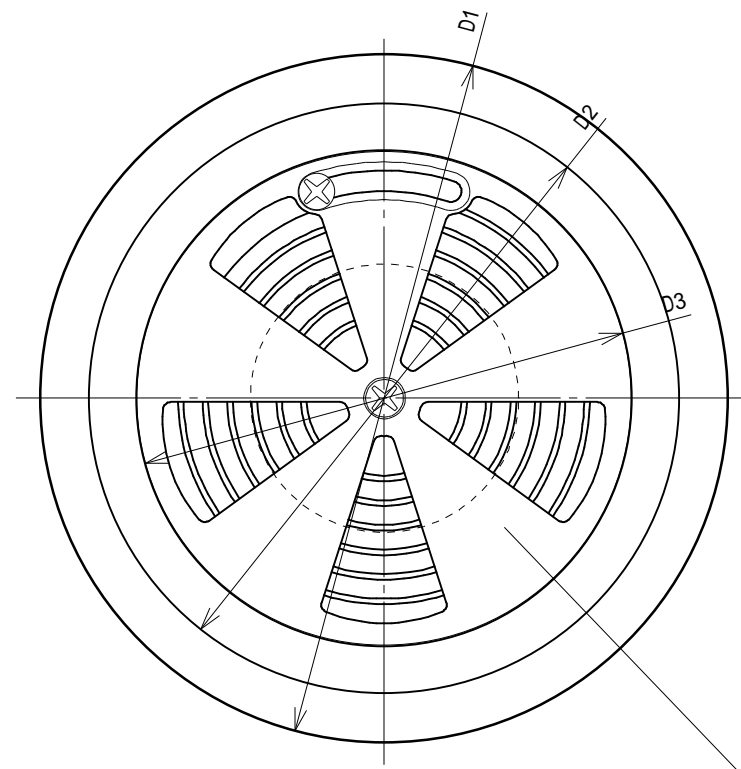
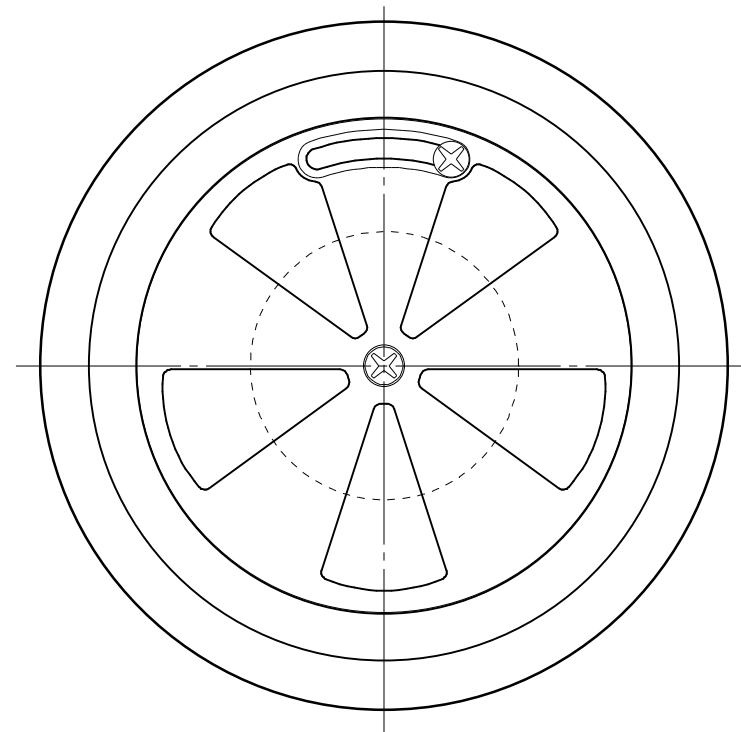


\* 特 記

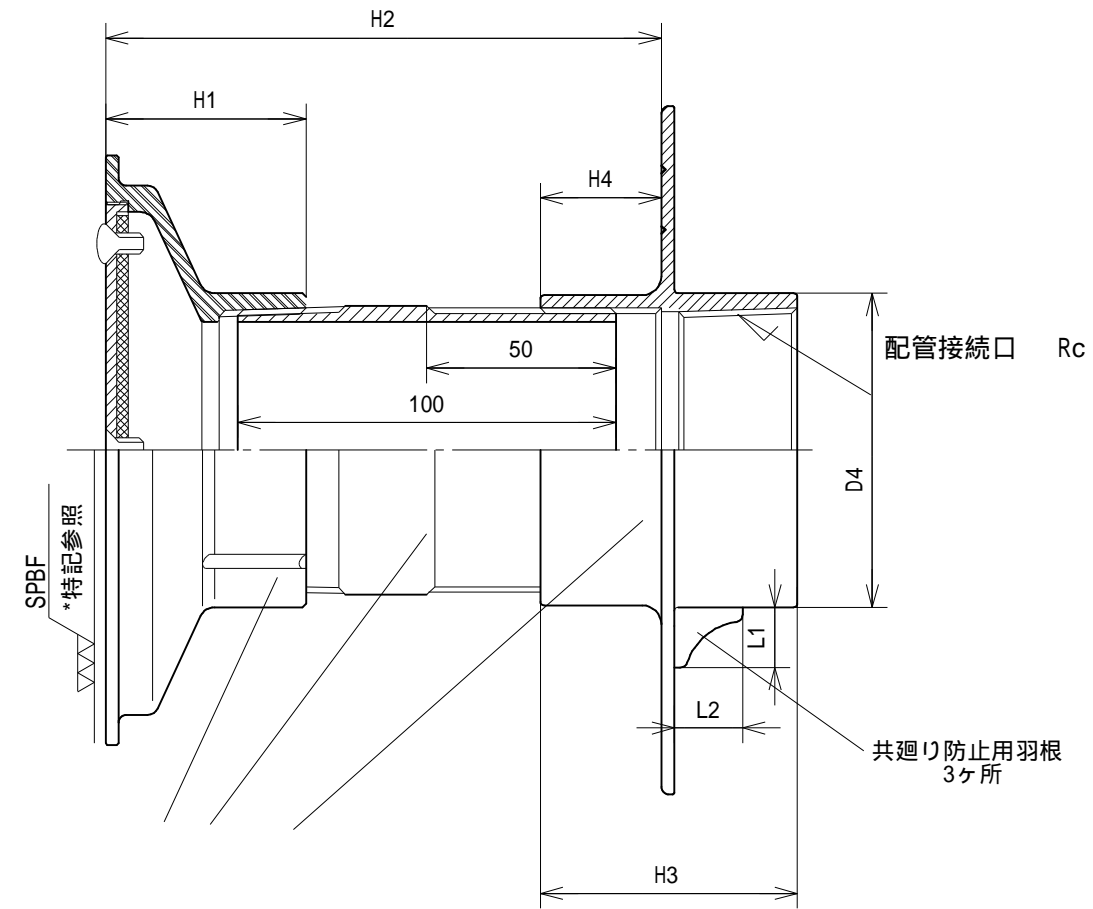
SPBF : # 400バフ研磨



全開時



全閉時



\* 開口率はVP管断面積に対する比率です  
\* 型式の数字が配管接続口の呼び径です

型 式	D1	D2	D3	D4	H1	H2(参考)	H3	H4	L1	L2	開口率%
SUC 40	154	101	84	56	45	136 ~ 153	58	30	14	14	90
SUC 50	166	131	110	68	50	139 ~ 156	62	30	15	16	100
SUC 65	182	156	131	83	53	137 ~ 156	68	32	16	18	100
SUC 80	195	181	156	97	61	142 ~ 164	74	35	17	20	105

番号	部 材 名	数	材 質 / 備 考	作成日	09.08.11	検 図	製 図	設 計
1	流量調整式目皿	1	SCS13 / SUS304	縮 尺	~			
2	目 皿 受	1	SCS13	品 名	流量調整機能付 吐出金具 (防水皿付) SUC シリーズ			
3	調 節 管	1	SUS304					
4	防 水 皿	1	SCS13	図 番	SEC09SUC0-A			
記 事				社 名	株式会社 水巧エンジニアリング			

本図は SUC 65 です。  
型式により、スリット幅又はスリット数が異なります。  
仕様・寸法は予告なく変更することがあります。